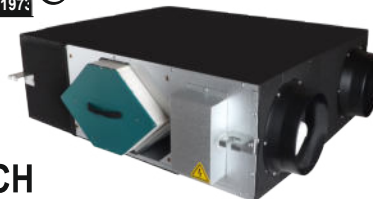




TYWENT

ROK ZAŁ. 1973



TYCZYŃSKA FABRYKA URZĄDZEŃ WENTYLACYJNYCH

B3B EC-250

**CENTRALA WENTYLACYJNA DWUKIERUNKOWA DO BUDYNKÓW
MIESZKALNYCH (SWM)**

DANE PRODUKTU

Klasyfikacja energetyczna	B	
Jednostkowe zużycie energii (JZE) dla klimatu umiarkowanego	-28	kWh/m ² /rok
Rodzaj napędu wentylatora	Bezstopniowa regulacja prędkości obrotowej	
Rodzaj układu odzysku ciepła	Przeponowy	
Sprawność cieplna odzysku ciepła*	85	%
Maksymalna wartość natężenia przepływu	250	m ³ /h
Pobór mocy centrali przy maksymalnym natężeniu przepływu	160	W
Poziom mocy akustycznej (Lwa)	35	dB
Wartość odniesienia natężenia przepływu	0,05	m ³ /s
Wartość odniesienia różnicy ciśnień	50	Pa
Jednostkowy pobór mocy (JPM)	0,58	W/m ³ /h
Czynnik rodzaju sterowania i typ sterowania	0,95	System kanałowy, sterowanie czasowe
Maksymalny współczynnik wewnętrznych przecieków powietrza	4,1	%
Maksymalny współczynnik zewnętrznych przecieków powietrza	3,2	%
Opis mechanizmu wizualnego ostrzeżenia o konieczności wymiany filtrów	Sygnalizacja na panelu sterowania	
Roczne zużycie energii elektrycznej (RZE) w przeliczeniu na 100m ²	658,95	kWh/rok
Roczne oszczędności w ogrzewaniu (ROO) dla klimatu umiarkowanego na 1m ²	44,31	kWh/rok
Roczne oszczędności w ogrzewaniu (ROO) dla klimatu chłodnego na 1m ²	86,69	kWh/rok
Roczne oszczędności w ogrzewaniu (ROO) dla klimatu ciepłego na 1m ²	20,04	kWh/rok
Adres strony internetowej zawierającej instrukcję montażu/demontażu	www.tywent.pl	

*dla przepływu 175 m³/h